



**CONSTRAVIA**



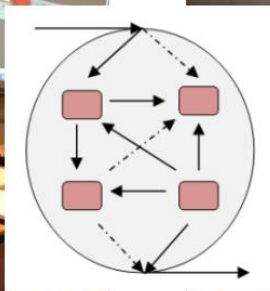
# **CONSTRAVIA**

**NOWOCZESNE PRAKTYKI W BUDOWNICTWIE PREFABRYKOWANYM  
WYKORZYSTANIE TECHNOLOGII BIM**

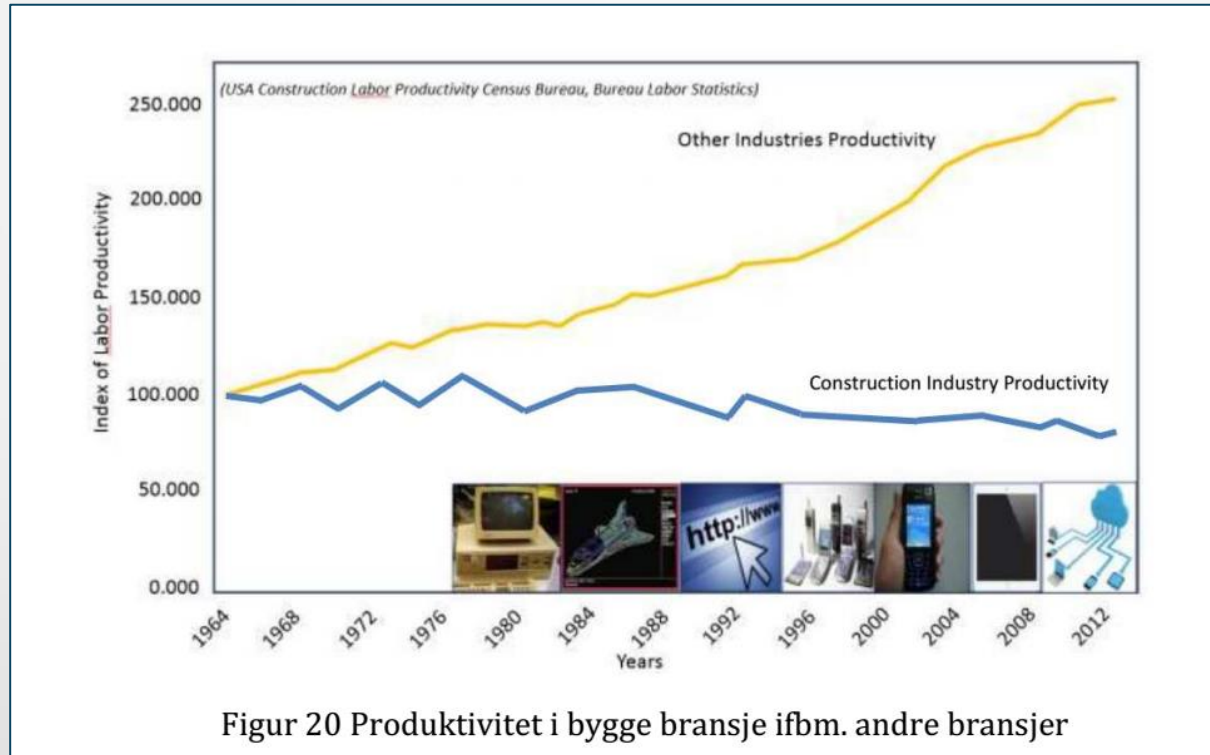
**MICHAŁ SRAMKOWSKI  
MARCIN DOMINIAK**

**POZNAN, 15.03.2015**

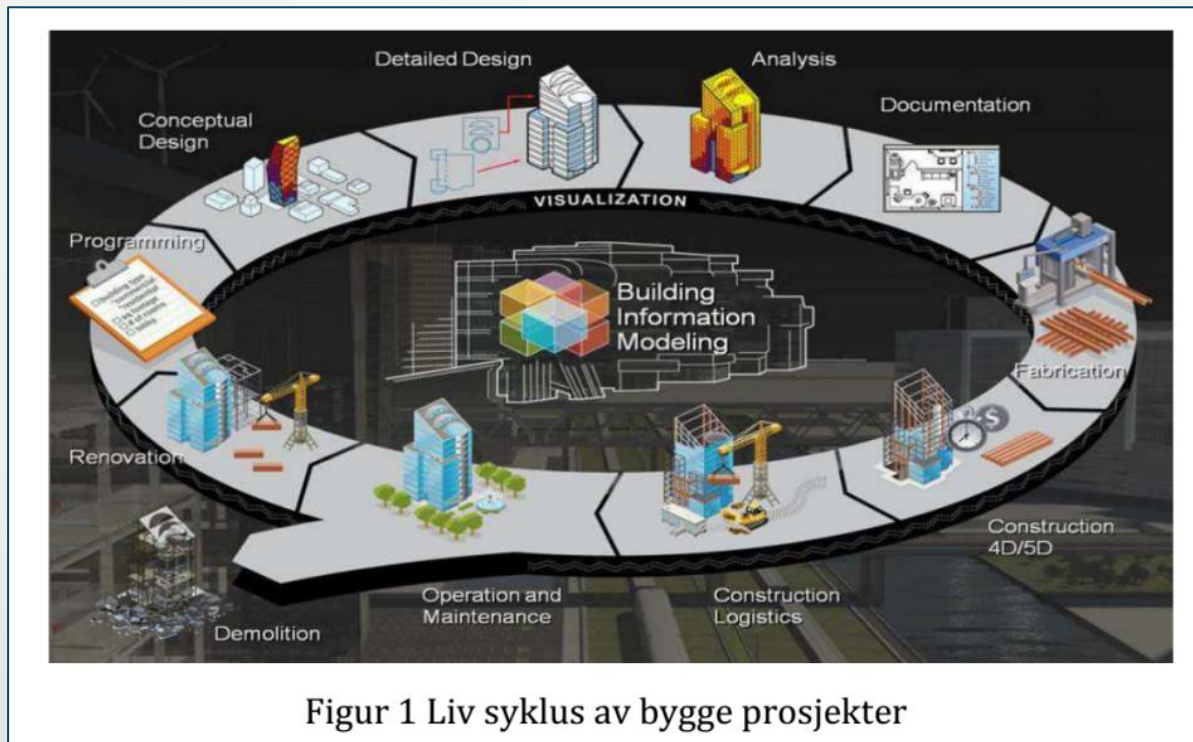
# Wczoraj, dziś i jutro



# Branżowa produktywność



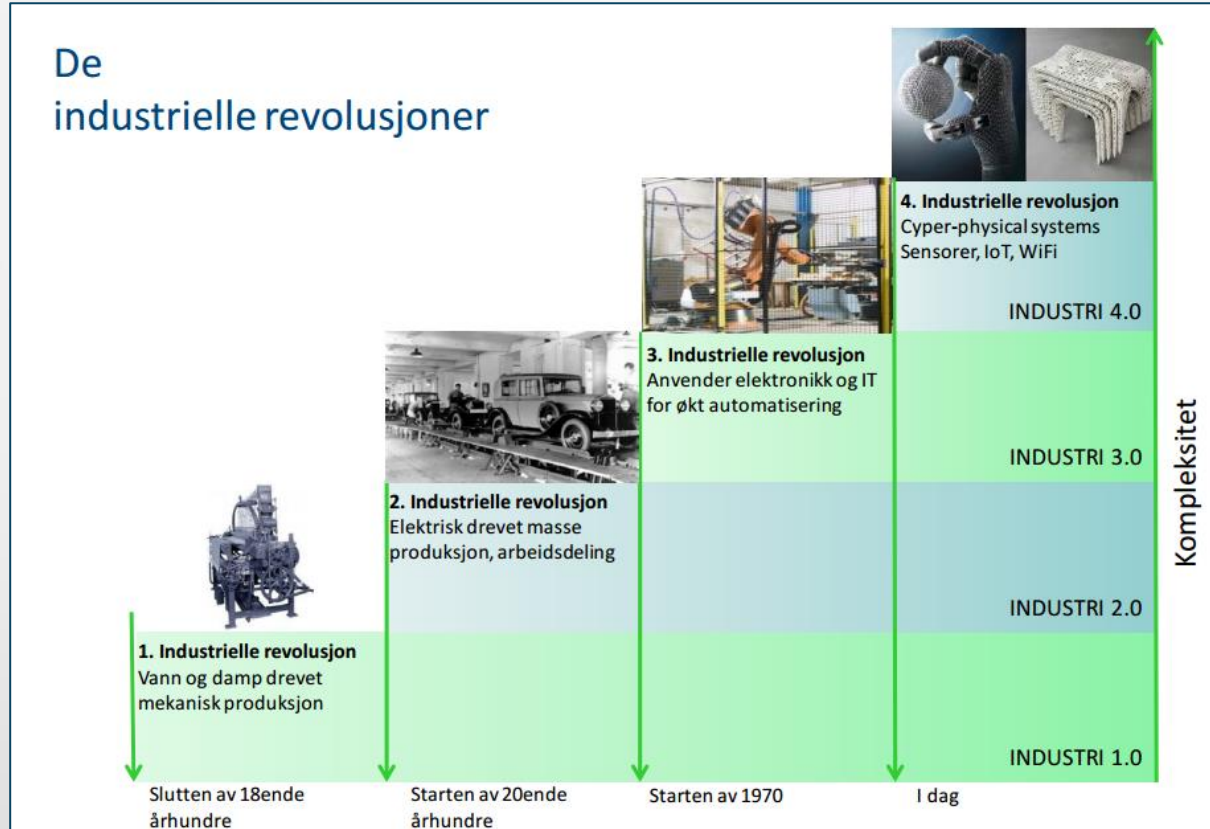
# Cykl życia obiektu



Figur 1 Liv syklus av bygge prosjekter

# Rewolucja przemysłowa

## De industrielle revolusjoner



# Plan prezentacji

1. Słowem wstępu
2. Constravia – kim jesteśmy?
3. Building Information Modelling
4. Sposób działania
5. Nasze projekty
6. Czas na pytania / podsumowanie.

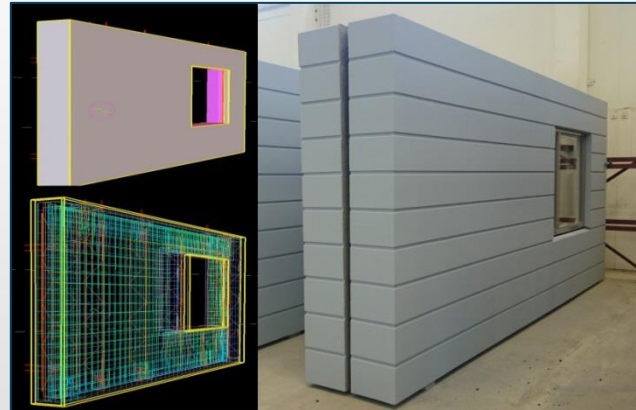
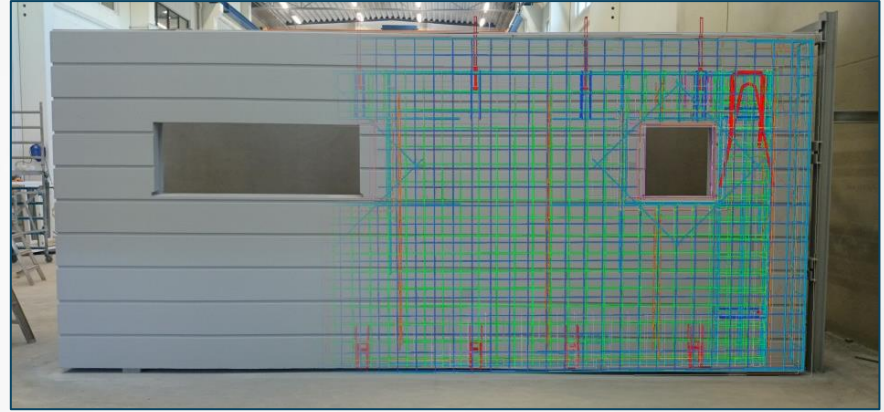
# Constravia – kim jesteśmy?

NA RYNKU OD 2010R





## PREFABRYKACJA





# Mapa projektów

McDONALD'S  
(MOLDE)

NORDRE JARLSBERG BRYGGE

GAND VIDEREGÅENDE SKOLE  
(HOVEVEIEN)

LÖVET  
(GÖTEBORG)

EIKREM PANORAMA  
(MOLDE)

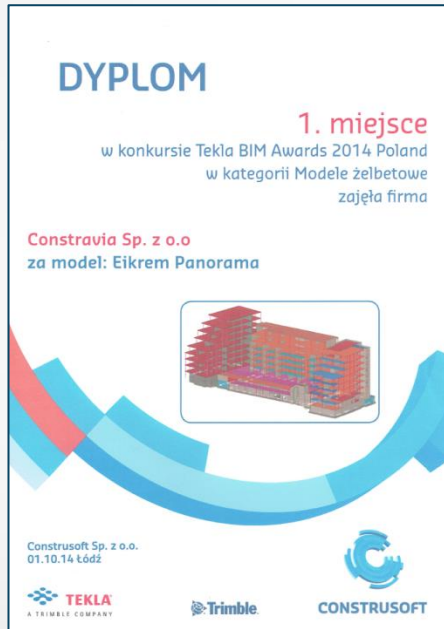
BAMA NYLAND SYD  
(OSLO)

- TOLLARE TORG
- GRINDSTUGEPARKEN  
(NACKA NEAR STOCKHOLM)





2013  
GAND VIDEREGÅENDE SKOLE



2014  
EIKREM PANORAMA



2015  
TOLLARE TORG



Tekla BIM Awards Poland  
winner 2015

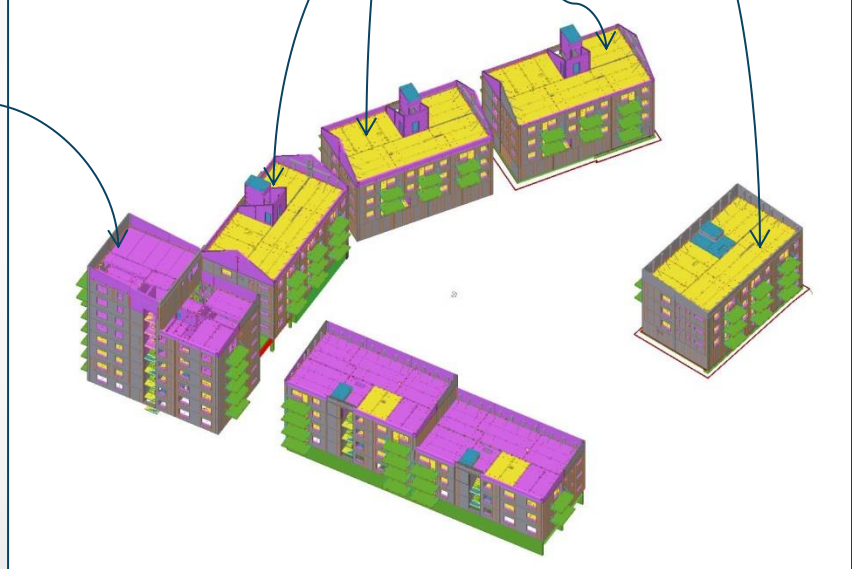
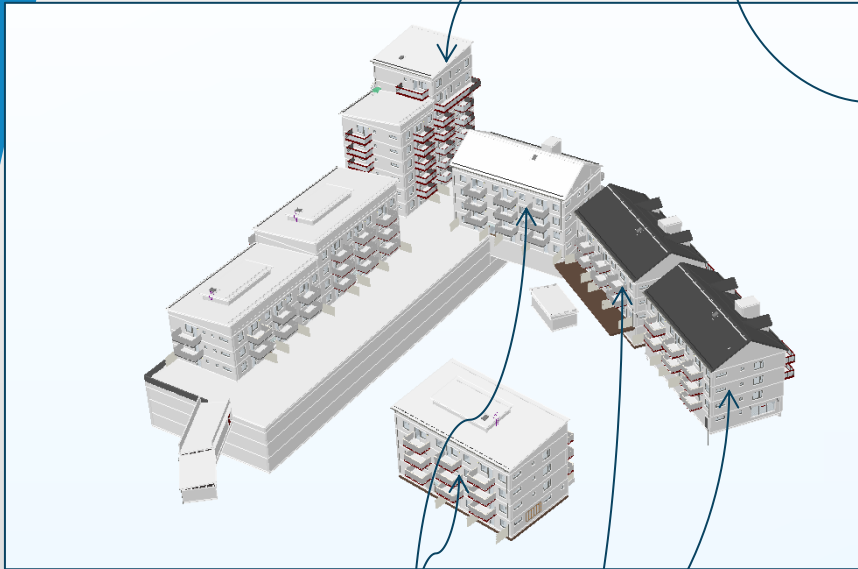
## Tollare Torg



# Tollare Torg

GŁÓWNY 8-PIĘTROWY  
BUDYNEK

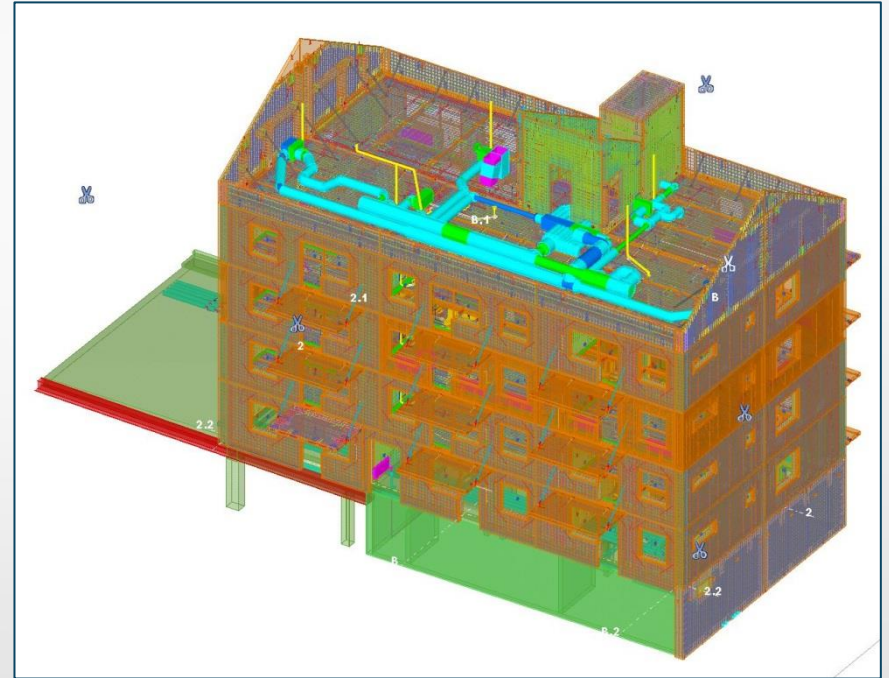
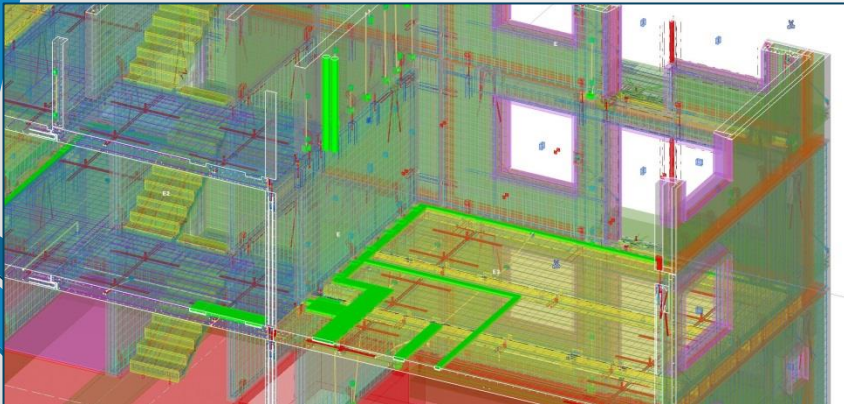
4-PIĘTROWE BUDYNKI



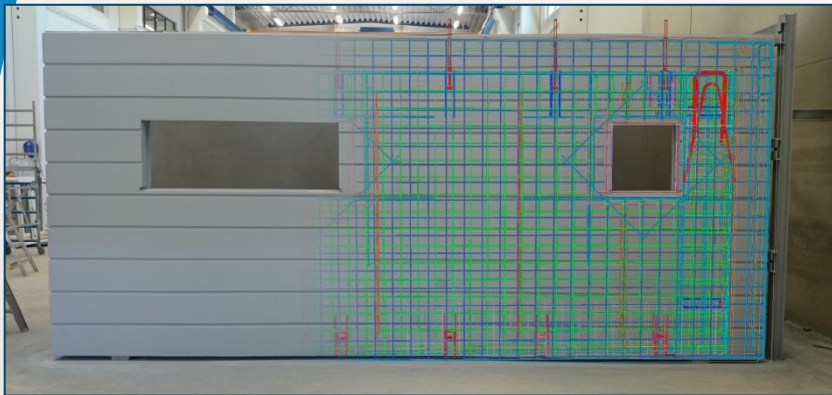
4-PIĘTROWE BUDYNKI

# Tollare Torg

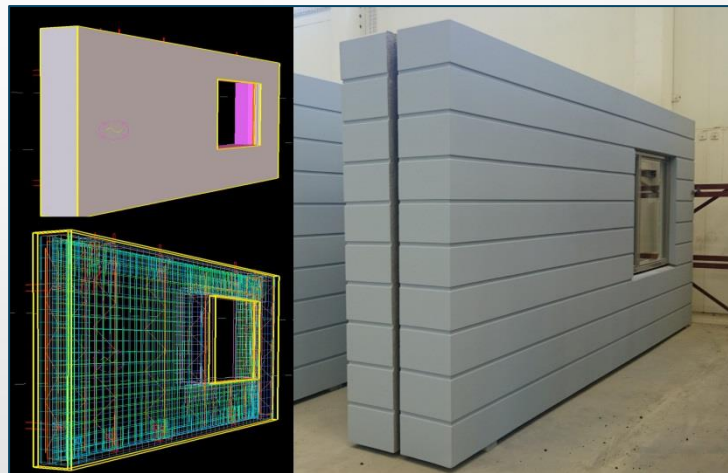
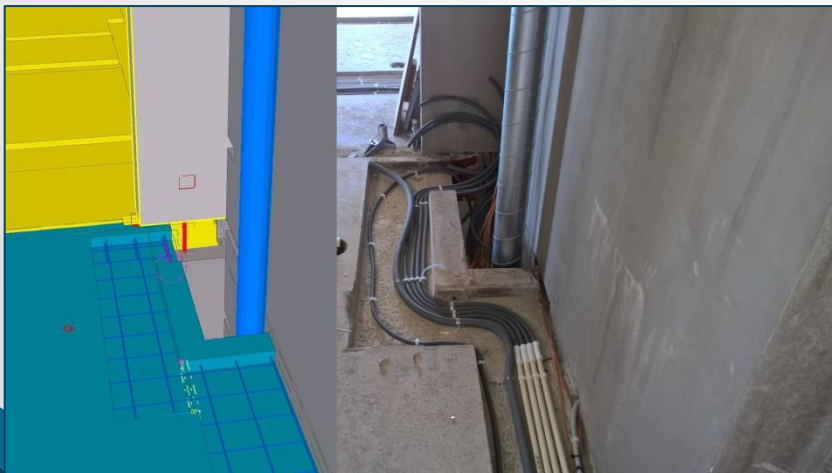
- W modelu widać elementy instalatora



## Tollare Torg



- Porównanie pomiędzy modelem Tekli, a rzeczywistością
- Możliwe wykrywanie kolizji.



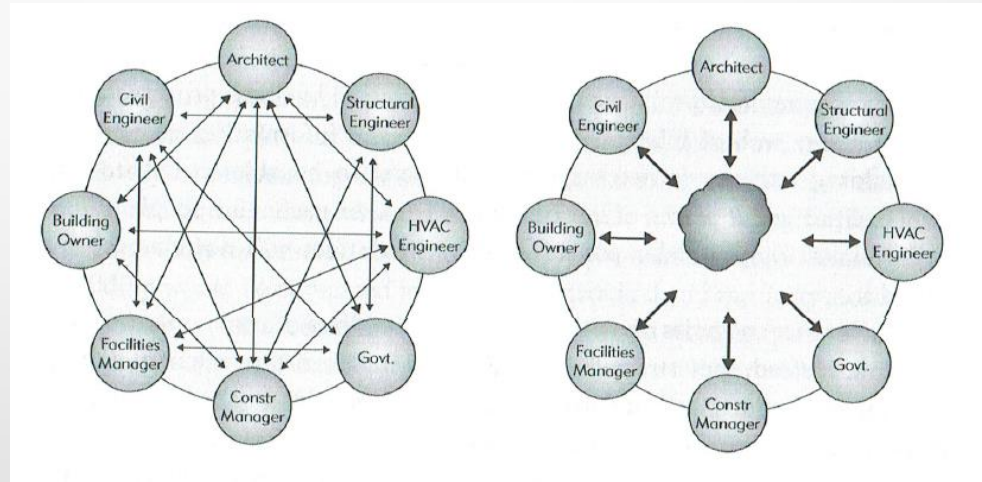


## Constravia – po pracy

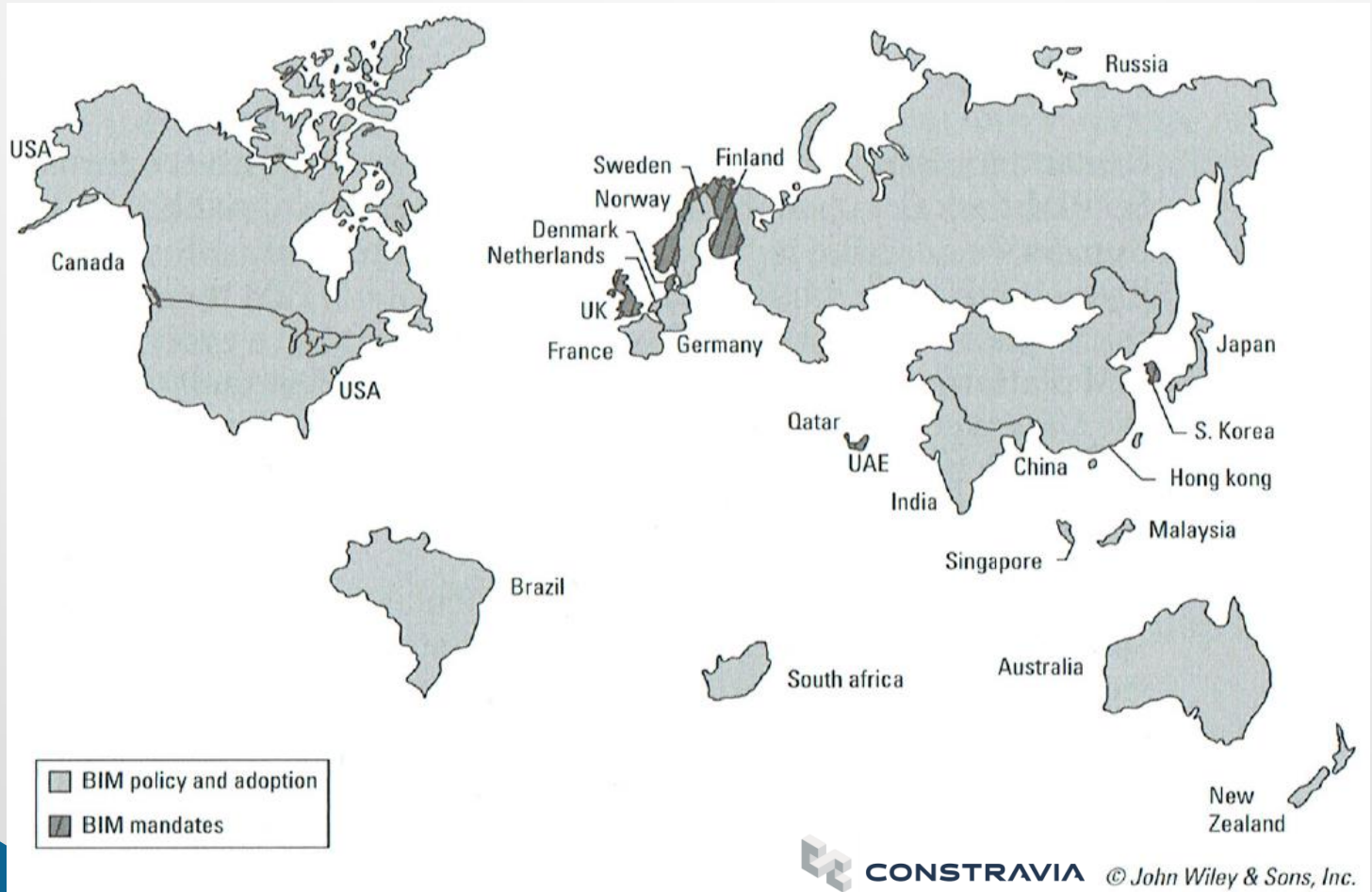


# BIM

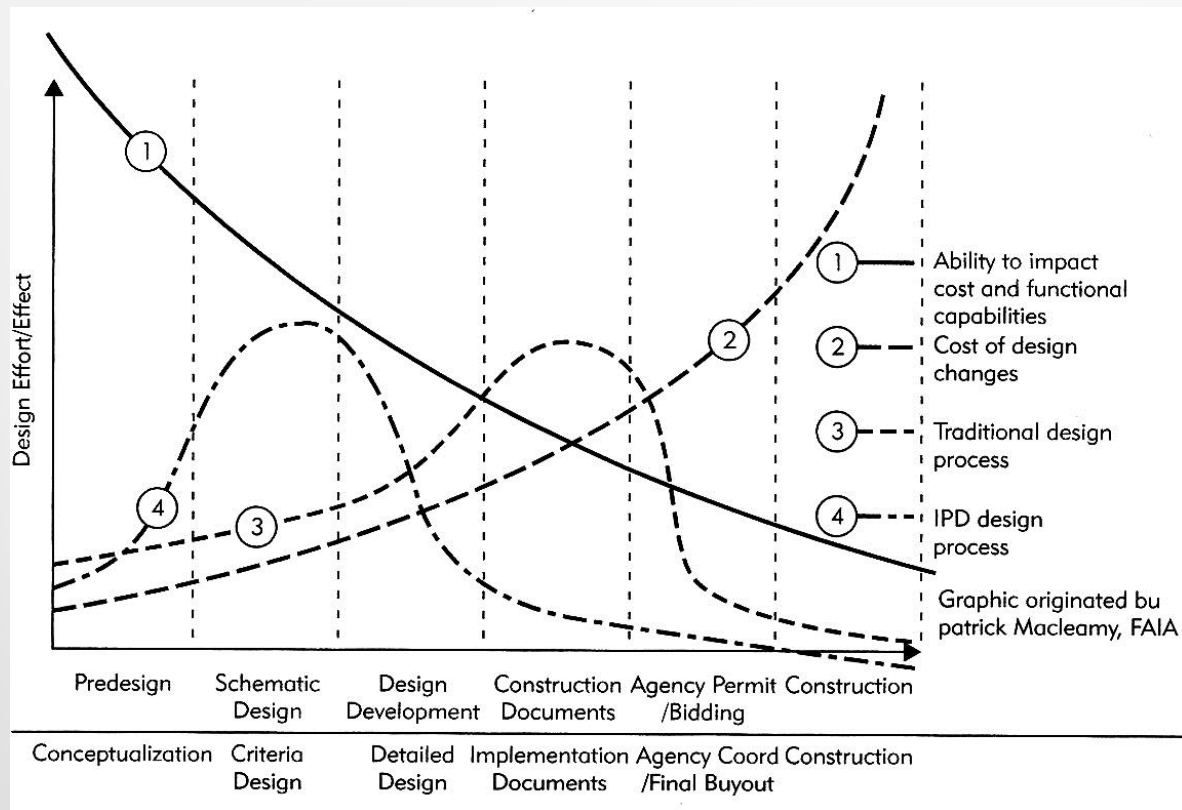
- Building Information Modelling lub Building Information Management
- Proces zbierania informacji i technologii, aby utworzyć cyfrową reprezentację budynku, która zawiera w sobie dane z wielu źródeł i ewoluuje równoległe z prawdziwym budynkiem podczas całego czasu jego trwania, włączając projekt, jego zamysł i konstrukcję oraz używane dane operacyjne podczas użytkowania.
- **To nie CAD czy też 3D CAD**
  - oprogramowanie
  - prawdziwy BIM
  - Revit ≠ BIM



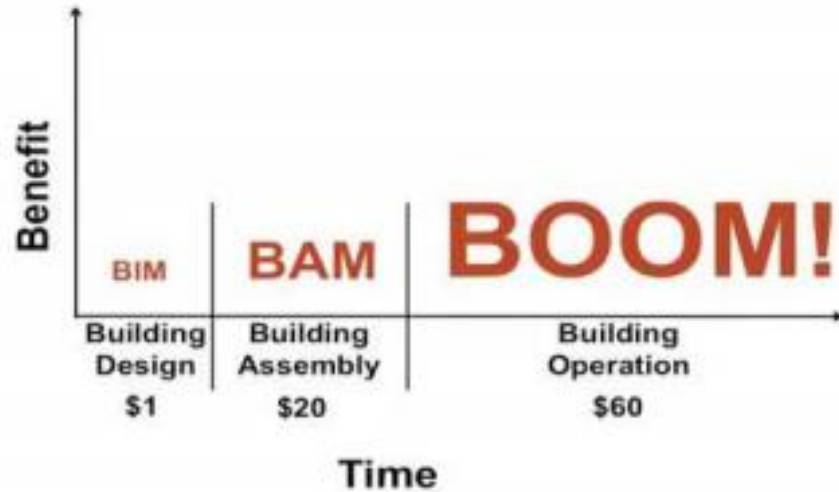
## Kraje, w których BIM jest obligatoryjny



# Koszty, czyli dlaczego to rozwiązanie lepsze i tańsze

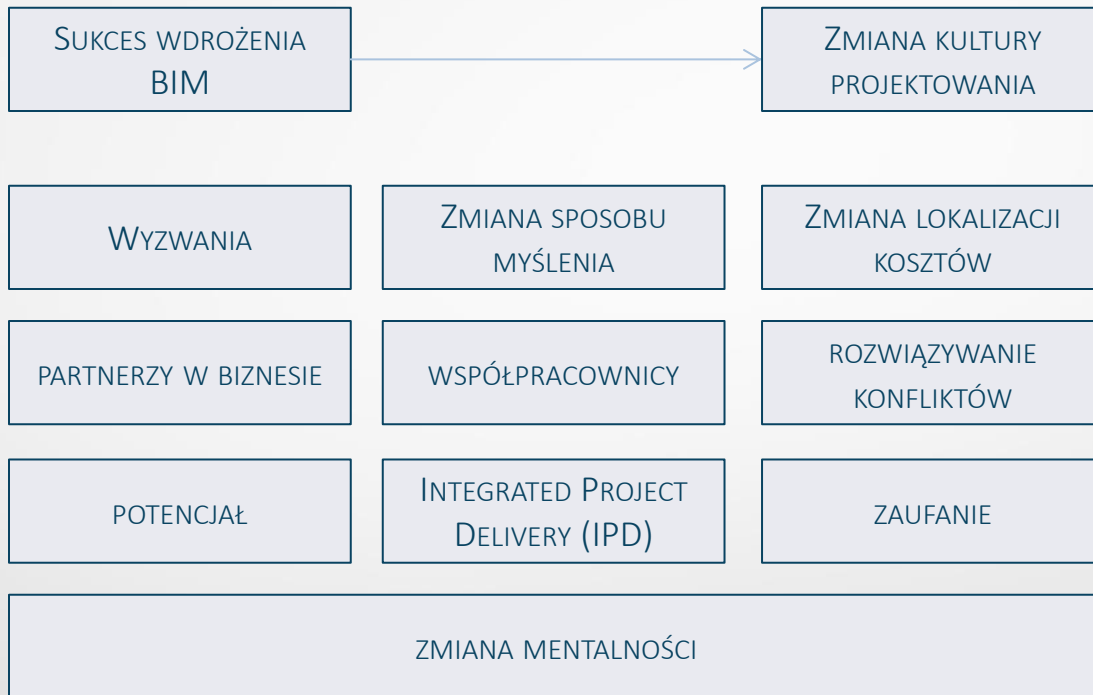


# Koszty, czyli dlaczego to rozwiązanie lepsze i tańsze



Figur 12 Fordel av BIM, BAM, BOOM

# Zmiana kultury projektowania



## Narzędzia opracowane przez Constravię

1. [Połączenie programu Robot Structural Analysis oraz Excel.](#)
2. [Połączenie programu Tekla Structures oraz Excel.](#)
3. [Zbrojenie schodów.](#) (Tekla)
4. [Zbrojenie ściany.](#) (Tekla)
5. [Automatyczne rysunki formy ściany](#) (Tekla)

Nasz projekt: Grindstugeparken





**CONSTRAVIA**

Dziękujemy za Państwa uwagę.

Kontakt:

[ms@constravia.pl](mailto:ms@constravia.pl)

+48 508 901 957

Kontakt:

[mdo@constravia.pl](mailto:mdo@constravia.pl)

+48 722 286 990